

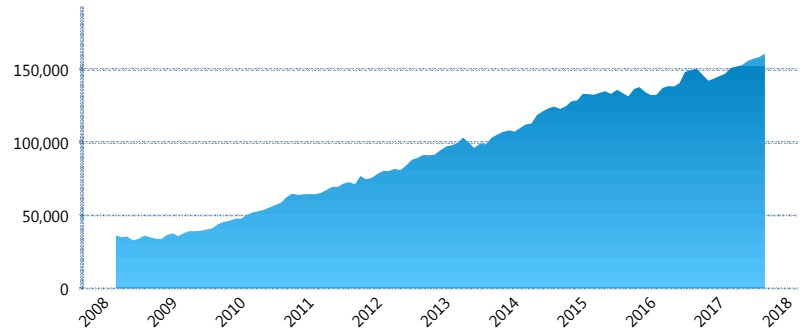
I. INFORMACIÓN FINANCIERA

I) Detalles del Fondo

Detalles del Fondo	
Razón Social	Siefore SURA Básica 3, S.A. de C.V.
Inicio de Operaciones	03/03/2008
Tipo de Fondo	Básica
Clave Bolsa	SURASB3
Activos Administrados *	160,674
ISIN	MX54SU0F0029
Comisión Anual	1.03%
Administrador	Afore SURA, S.A. de C.V.
Director General	Lic. Enrique Ernesto Solórzano Palacio
Presidente del Consejo	Luis Fernando Ojalvo Prieto

Activos Administrados *

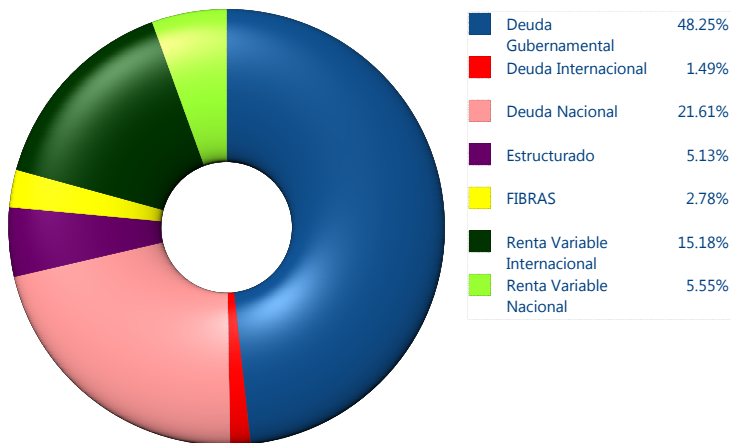
\$160,674



*Cifras en millones de pesos

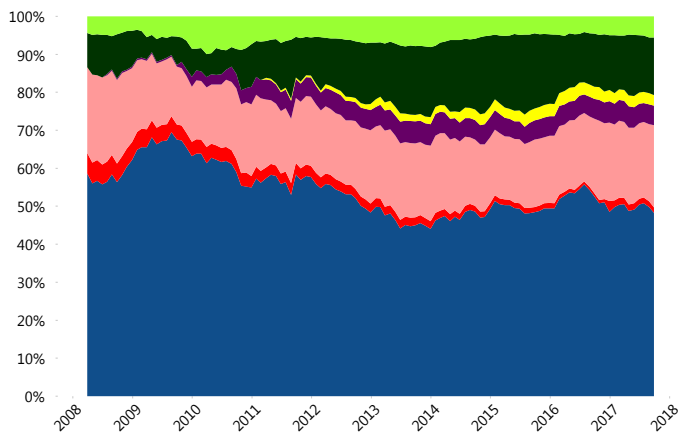
Contiene el efecto de fusiones, cortes transversales y transferencias por edad. Para mayor información consultar: <http://www.consar.gob.mx/gobmx/Aplicativo/Factsheets/EC/ECSAR.pdf>

II) Inversiones



Tipo de Instrumento		SURA (SB3)	Sistema Básicas 3**
Renta Variable Nacional	Renta Variable Nacional	5.55%	6.66%
	Total	5.55%	6.66%
Renta Variable Internacional	Renta Variable Internacional	15.18%	16.08%
	Total	15.18%	16.08%
Mercancías	Mercancías	0.00%	0.40%
	Total	0.00%	0.40%
FIBRAS	FIBRAS	2.78%	2.04%
	Total	2.78%	2.04%
Estructurado	Estructurados	5.13%	5.63%
	Total	5.13%	5.63%
Deuda Nacional	Aerolíneas	0.00%	0.01%
	Alimentos	0.54%	0.38%
	Automotriz	0.21%	0.12%
	Banca de Desarrollo	1.31%	1.76%
	Bancario	1.41%	1.27%
	Bebidas	0.46%	0.73%
	Cemento	0.00%	0.05%
	Centros Comerciales	0.11%	0.08%
	Consumo	0.17%	0.27%
	Deuda CP	0.00%	0.00%
	Empresas Productivas del Estado	2.07%	2.55%
	Estados	0.80%	0.62%
	Europesos	5.75%	3.31%
	Grupos Industriales	0.68%	0.66%
	Infraestructura	3.95%	3.15%
	Otros	0.63%	0.95%
	Papel	0.11%	0.10%
	Serv. Financieros	0.40%	0.43%
	Siderúrgica	0.00%	0.00%
	Telecom	0.46%	1.30%
	Transporte	0.67%	0.51%
Vivienda	1.88%	1.59%	
Total	21.61%	19.85%	
Deuda Internacional	Deuda Internacional	1.49%	1.16%
	Total	1.49%	1.16%
Deuda Gubernamental	BONDES	0.00%	0.22%
	BONOS	15.87%	12.20%
	BPA182	0.00%	0.01%
	CBIC	5.82%	3.42%
	CETES	0.00%	5.23%
	REPORTO	1.15%	1.38%
	UDIBONO	24.55%	24.85%
	UMS	0.85%	0.88%
	Total	48.25%	48.17%
	Total	100.00%	100.00%

Evolución de Inversiones



**Considera las inversiones de todo el grupo de SIEFORES Básicas 3
Cifras al cierre de septiembre de 2017

III) Desempeño

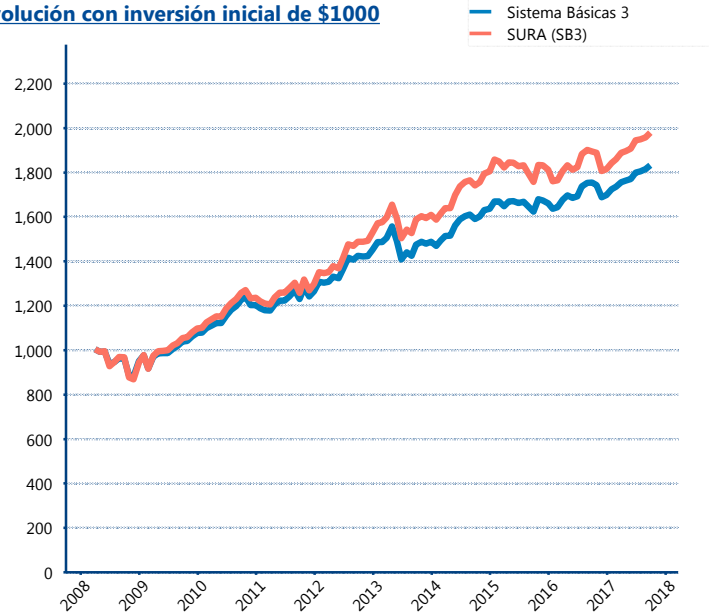
Rendimiento Bolsa

Tipo	SURA (SB3)	Sistema Básicas 3
1 año	4.48%	4.46%
2 años	6.07%	6.16%
3 años	4.32%	4.79%
5 años	5.73%	5.05%

Indicador de Rendimiento Neto

Siefore	IRN %
Profuturo (SB3)	7.30%
SURA (SB3)	7.07%
PensionISSSTE (SB3)	6.75%
Banamex (SB3)	6.62%
Coppel (SB3)	6.48%
Metlife (SB3)	6.27%
Principal (SB3)	6.12%
Azteca (SB3)	6.02%
XXI-Banorte (SB3)	5.96%
Invercap (SB3)	5.27%
Inbursa (SB3)	5.08%
Promedio Simple	6.27 %
Promedio Ponderado	6.47 %

Evolución con inversión inicial de \$1000



Construido con el precio de la Siefore registrado en la Bolsa Mexicana de Valores

IV) Medidas de sensibilidad y riesgos

Evolución del Plazo Promedio Ponderado

